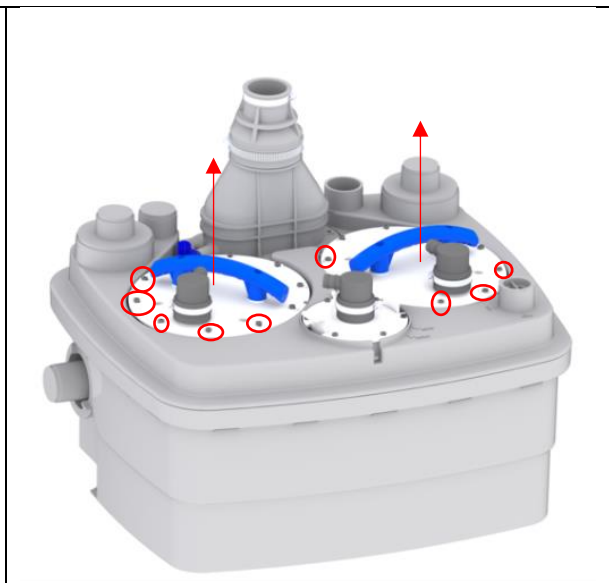


REN TOR

Rengöringsguide
Pumpgrop 1186

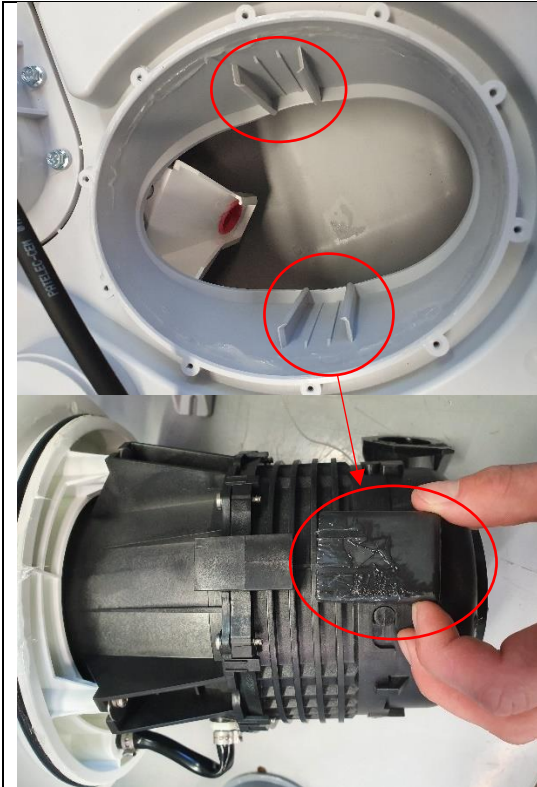


Ett vanligt förekommande fel som gör att pumpen stannar beror på att någon har spolat i saker som ej skall spolas ned i avloppet. Vanligtvis är det tandtråd, tamponger, våtservetter, hushållspapper, kondomer m.m. Dessa saker skapar långa trådar som sätter sig runt pumpaxeln som får pumpen att gå trögare och trögare och till sist stannar pumpen. Här följer en guide för att rengöra pumpen och få den att fungera felfritt igen.

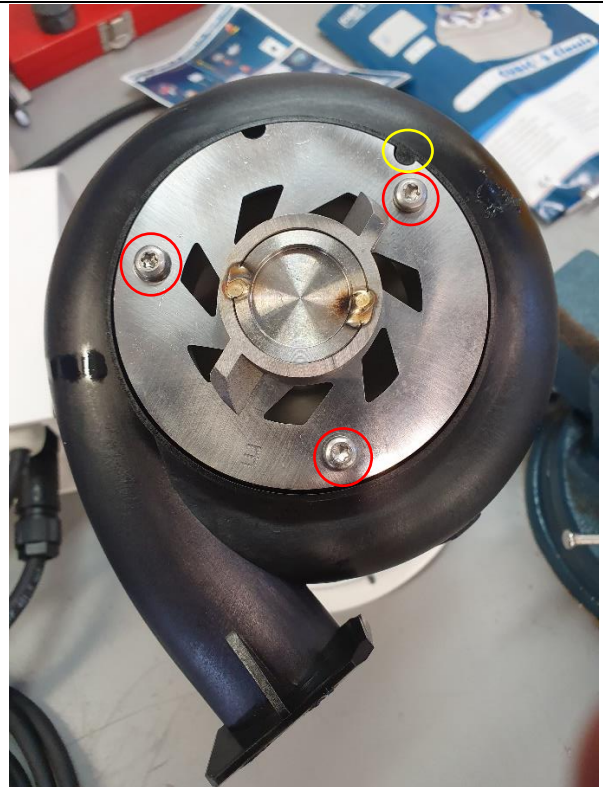


1. Gör pumpen strömlös.
Börja med att lossa skruven på varje pump. Kontrollera så att Ni lossar alla. Ta sedan tag i det blåa handtaget och ryck rätt upp, de kan sitta ganska hårt.

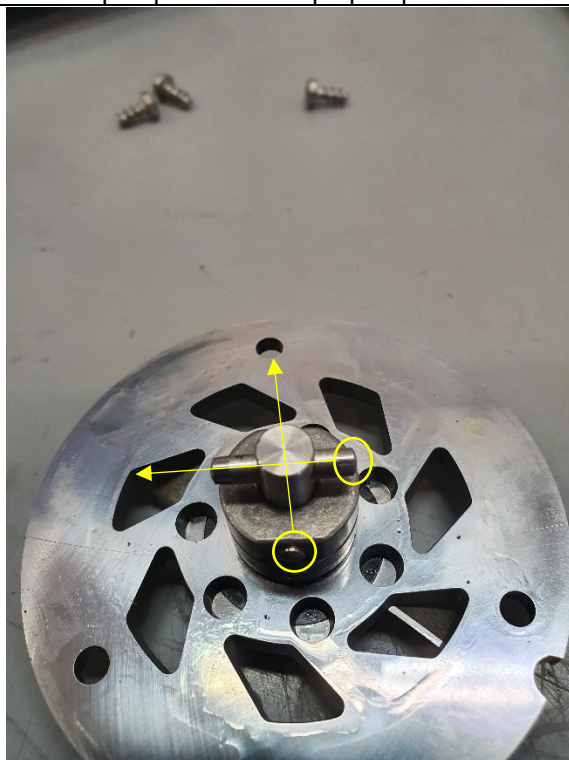
REN TOR



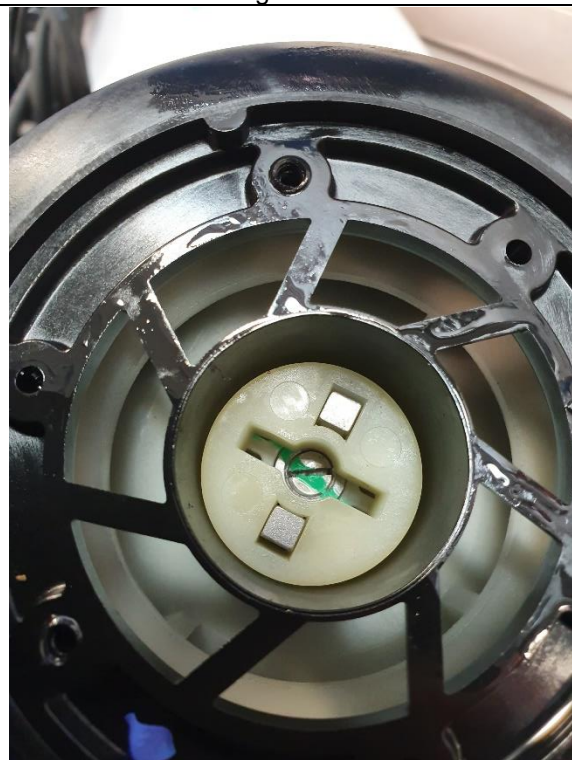
2. Håll koll på "gummikuddarna" så att de inte försvinner under rengöringen, de brukar vanligtvis sitta kvar i pumpstation eller på pumpen.



3. Lossa de tre skruven och ta loss hela plattan. Notera "spåret" som plattan sitter i, den skall tillbaka i samma spår vid återmontering.

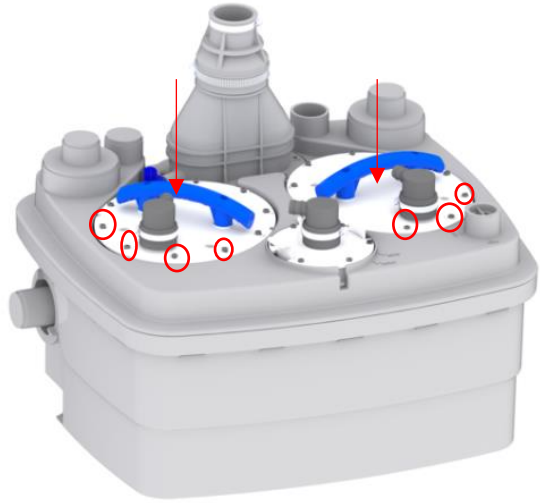
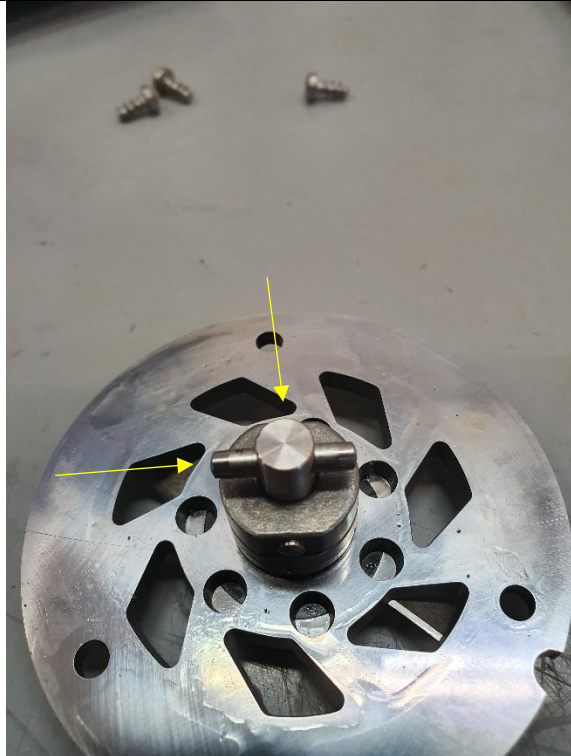


4. Plocka rent de som och kolla så att kniven går lätt. Är det svårt att få rent kniven, slå ut sprintarna och lossa plattorna, obs kom ihåg följden plattorna ligger i.



5. Kontrollera så att det inte sitter något i pumphjulet, plocka bort detta isf. Stoppa i strömmen och starta pumpen manuellt, kontrollera så att den snurrar.

REN TOR



6. Sätt tillbaka ringarna i den ordning de satt och sätt tillbaka sprintarna.

Skruva sedan tillbaka plattan och kolla så att plattan hamnar i samma spår som den gula markeringen visar på bild nr 3.

Starta igång pumpen och kolla så att den snurrar.

Montera tillbaka "gummikuddarna" (bild 2) på **pumpen**. Trä sedan in pumpen i sina skåror.

OBS, classic fail: kolla så att inte pumpen sätts åt fel håll. Utloppet från pumpen skall i den "vita skåran" som sitter på pumpgropen.

Har man vridit pumpen 180 gr får man räkna med att den inte kommer att pumpa ut så mycket vätska 😊

7. Montera tillbaka skruven som håller pumpen på plats.